

Замок врезной сувальдный модели Арекс Т-52/88

Паспорт

Назначение и общие характеристики

Врезной сувальдный замок с защелкой и межосевым расстоянием 85 мм. Предназначен для установки на металлические двери, как левого, так и правого открывания. Цвет замка указан на торце упаковки.

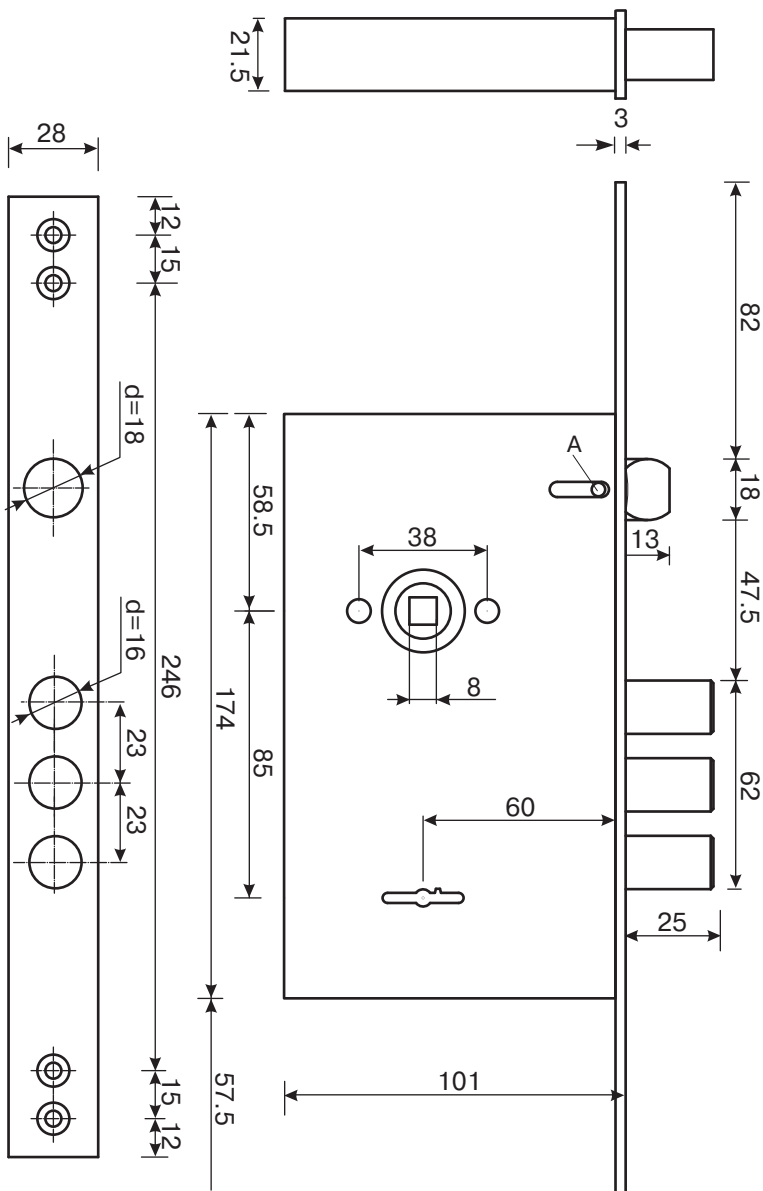


Рис.1

Комплектность поставки

- | | |
|--------------------------|-------|
| 1. Корпус замка | 1 шт. |
| 2. Ключи | 4 шт. |
| 3. Винты крепления M5*12 | 4 шт. |

Изготовитель оставляет за собой право без предварительного уведомления вносить изменения в конструкцию, технические характеристики, внешний вид и комплектацию товара, не изменяющие его потребительских свойств.

Инструкция по установке

1. Перед установкой замка убедитесь, что скос защелки направлен в сторону закрывания двери.
2. Чтобы переставить защелку, нажмите отверткой на фиксатор (А), расположенный в отверстии на корпусе замка и переверните защелку.
3. Установите замок в предназначенный для него паз на полотне двери и закрепите его винтами.
4. Поочередно снаружи и изнутри помещения проверьте работоспособность замка.

Условия эксплуатации

Не использовать для чистки абразивные материалы и растворители.
Изготовитель: «АПЕКС КО., ЛТД», КНР, 100025, г. Пекин, р-н Чаоян, ул. Баличжуан Сили, д. 100, Чжубан 2000, корп. 1, Восточная секция, 602.

«APECS CO., LTD», Room 602, East side, No. 1 Zhubang 2000, No. 100, Balizhuang Xili, Chaoyang District, Beijing, PRC, 100025.

Представитель на территории РФ: ЗАО «Гарвинтон РУС». Адрес (Местонахождение): 119146, г. Москва, Комсомольский пр-т, д. 36, кв. 29. Почтовый адрес: 115127, г. Москва, Варшавское шоссе, д.37, а/я 91. marketing@apecs.com. Гарантийный срок — 5 лет с даты продажи.

В случае неисправности изделие подлежит замене по месту его приобретения в пределах гарантийного срока. Гарантия не распространяется на механические повреждения, повреждения, вызванные воздействием абразивных материалов, растворителей, химических средств, а также другие дефекты, вызванные неправильной эксплуатацией, установкой, транспортировкой изделия или естественным износом.

Дополнительная информация: www.apecs.com

Замок сертифицирован в системе сертификации ГОСТ Р Госстандарта России. ГОСТ 52582-2006, 5089-2011.